

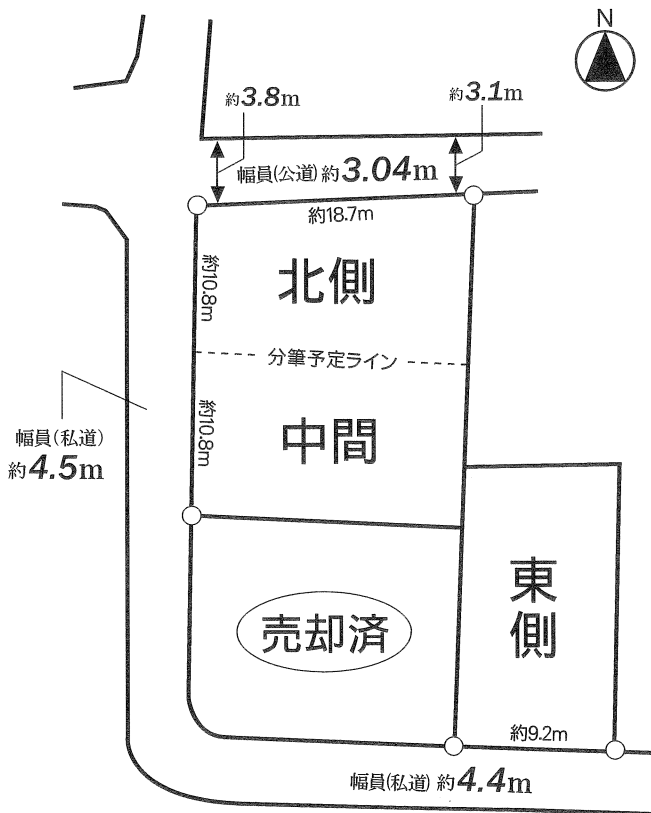


現況案内図・物件図面

鹿ヶ谷桜谷町

- ◎ **建築条件無** お好きな工務店・ハウスメーカーでお建て下さい
- ◎ **一括販売も可**

北側	価格 1,1120万円 約 61.7 坪 (公簿: 204.26㎡)
中間	価格 1,0500万円 約 61.7 坪 (公簿: 204.25㎡)
南側	売却済
東側	価格 8,437万円 約 60.2 坪 (公簿: 199.24㎡)



このハウジングマップは概略省略図です。図面と現況が異なる場合は、現況を優先させていただきます。

京都府知事免許(4)第12556号(公社)京都府宅地建物取引業保証協会会員

GOOD LIFE ADVISER



富士ランディック株式会社

〒606-8323 京都市左京区聖護院円頓美町17番地8 ベレヴュー聖護院1階

TEL : 075-752-0990

FAX : 075-752-0995

http://www.f-landic.co.jp

担当者	取引態様	報酬形態	分かれ
助村	一般	分かれ	

物件種目	売土地		
価格	※左記参照※	消費税	非課税
物件所在地	左京区鹿ヶ谷桜谷町		
交通状況	市バス『上宮ノ前町』停歩8分		
土地面積	※左記参照※	ほかに私道面積	無
国土法届	付帯権利		
土地権利	所有権		
地目	宅地	建築条件	無
都市計画	市街化区域		
用途地域	第1種低層住居専用地域		
建ぺい率	30%	容積率	80%
他の法令上の制限	10m高度地区・敷地面積の最低限度100㎡・風致地区第2種地域・歴史的風土保存区域・屋外広告物第1種地域・宅地造成工事規制区域など		
地勢	高台		
設備	公営水道・都市ガス・関西電力・汚水-本下水など		
接道状況	※左記参照※		
接道方向など	※左記参照※		
現況	更地	引渡	即時
	※第三錦林小学校区・岡崎中学校区 ※セットバック(北側道路)約9.35㎡要す		