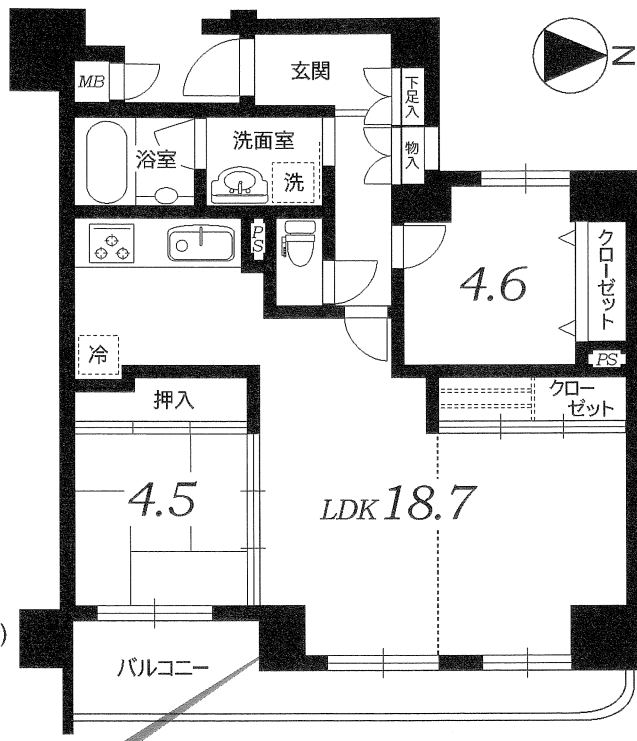




現況案内図・物件図面

クラウンハイム京都西陣

- 平成15年2月建築
- 生活至便 ●東向きバルコニー



- ◎2020年12月 大規模修繕工事実施済
- ◎2022年1月 インターホン更新工事済
- ◎2020年リフォーム済
 - ・3LDKを2LDKに変更
 - ・廊下、LDKフローリング張替
 - ・トイレ交換
 - ・クロス張替
 - ・造作家具新設
 - ・建具交換など
- ◎2023年3月リフォーム完了済
 - ・洋室4.6帖 (フローリング・クロス張替・建具補修)
 - ・給湯器(浴室乾燥暖房付)
 - ・エアコン2基新設
 - ・ハウスクリーニングなど

間仕切り可能です。3LDKに変更できます。

- 京都中央信用金庫 寺ノ内支店まで徒歩約7分(約486m)
- 京都寺ノ内郵便局まで徒歩約4分(約302m)
- フレスコ堀川今出川店まで徒歩約1分(約39m)
- ライフ智恵光院店まで徒歩約7分(約489m)
- リカーマウンテン今出川堀川店まで徒歩約4分(約270m)
- ファミリーマート堀川今出川店まで徒歩約4分(約246m)
- セブンイレブン京都堀川今出川店まで徒歩約5分(約391m)

このハウジングマップは概略省略図です。図面と現況が異なる場合は、現況を優先させていただきます。

京都府知事免許(4)第12556号(公社)京都府宅地建物取引業保証協会会員

GOOD LIFE ADVISER

富士ランディック株式会社

〒606-8323 京都市左京区聖護院円頓美町17番地8 ベレヴュー聖護院1階

TEL : 075-752-0990

FAX : 075-752-0995

http://www.f-landic.co.jp

担当者	取引態様	専任	報酬形態	分かれ
藤原				

物件種目	マンション	名称	クラウンハイム京都西陣	
価格	総額	3,880万円	消費税	税込
物件所在地	上京区堀川通上立売半丁下る山名町			
交通状況	地下鉄烏丸線『今出川駅』徒歩11分 地下鉄烏丸線『鞍馬口駅』徒歩16分 市バス『堀川上立売停』徒歩1分			
専用部分	壁芯 : 64.37 m ²	バルコニー	東向 : 9.37 m ²	
ルーフバルコニー	m ²	専用庭	m ²	
間取り	2LDK		総戸数	24戸
構造	RC造 地上10階建の3階部分		建築	平成15年2月建築
事業主	東昌建設株式会社		施工会社	大末建設株式会社
管理会社	グローバルコミュニティ株式会社		管理形態	全部委託
管理員	巡回管理		管理費	7,920円
修繕積立金	9,660円	町内会費等 その他費用	2,900円	
土地権利	所有権			
土地面積	264.39 m ²	共有持分	164067分の6437	
用途地域	商業地域			
設備	エレベーター・モニター付インターホン・システムキッチン・ディスポージャー・システムバス ・浴室乾燥(暖房)付・CATV・BS対応・CS対応・トランクルーム・宅配ボックスなど			
敷地内駐車場	空無			
現況	空室	引渡	相談	
備考	※駐車場：月額14000円(総台数：6台) ※駐輪場(自転車)：無料(バイク置場・ミニバイク置場は無です) ※町会費：月額200円・特別管理費：月額2700円 ※西陣中央小学校区・上京中学校区			